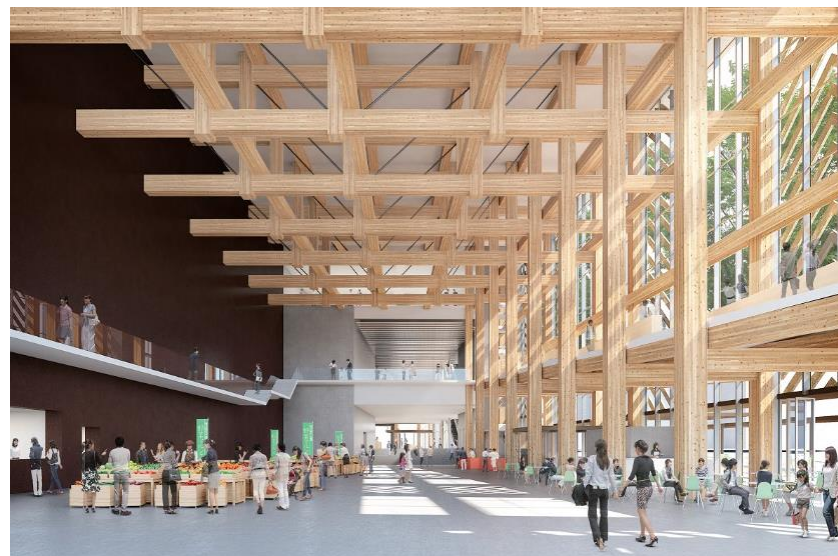


第35回
日本看護学校協議会学会

会場
水戸市民会館
〒310-0026 茨城県水戸市泉町1丁目7番1号



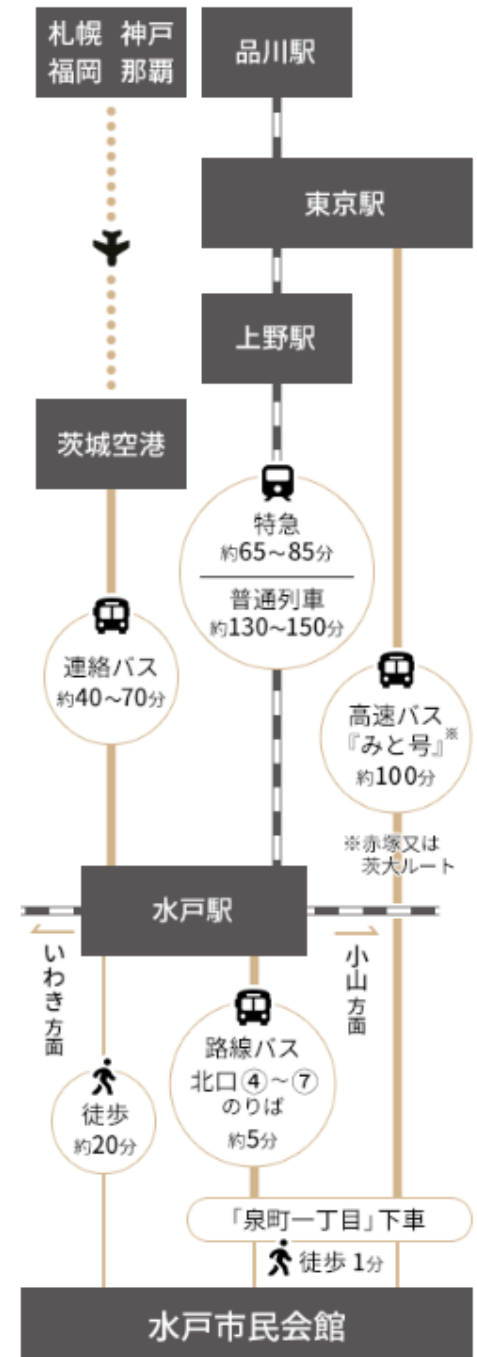
水戸市民会館 アクセスマップ

周辺MAP

〒310-0026 茨城県水戸市泉町1丁目7番1号



※水戸市民会館には駐車場がございませんので、公共交通機関をご利用ください。
※第35回日本看護学校協議会学会事務局では宿泊場所の確保はしておりません。
ご参加者各々でご予約ください。



水戸市民会館 アクセスマップ お車をご利用の方



来館者

近隣・周辺の駐車場をご利用下さい。

- 近隣の市営駐車場（有料）
 - 五軒町立体駐車場（建設中）283台
 - 五軒町地下駐車場（水戸芸術館地下）217台
- 周辺の有料駐車場（500m圏内に約3,000台）
- 敷地内に駐輪場（約87台）

※お車でお越しの方は近隣の市営・民営駐車場をご利用ください。

※第35回日本看護学校協議会学会事務局では駐車場の確保はしていません。

懇親会会場

ホテル・ザ・ウェストヒルズ水戸

〒310-0031 茨城県水戸市大工町1-2-1

水戸市民会館より徒歩約5分

